



# CUESTIONARIO SATISFACCIÓN PDI

## Universidad Complutense de Madrid

### Resultados del Cuestionario de la satisfacción del pdi (Curso académico 2011-2012)

Centro: F. CIENCIAS DE LA INFORMACION

Titulación: GRADO EN COMUNICACIÓN AUDIOVISUAL

Número de encuestados: 11 Participación: 25,00% (Calculo basado en datos aproximados)

Pregunta	Total	1 2	3 4	5 6	7 8	9 10	Ns/Nc	Desviación Típica	Media	 0 10
1. Su formación académica tiene relación con la/s asignatura/s que imparte	11	0,00% 0,00%	0,00% 9,10%	0,00% 9,09%	0,00% 18,18%	9,09% 54,50%	0,00%	1,92	8,64	
2. Fondos bibliográficos para el estudio	11	0,00% 0,00%	0,00% 0,00%	9,10% 27,27%	18,18% 18,18%	27,27% 0,00%	0,00%	1,35	7,27	
3. Se tiene en cuenta la formación del profesorado en la asignación de docencia	11	0,00% 9,10%	0,00% 0,00%	9,10% 18,18%	18,18% 18,18%	18,18% 9,10%	0,00%	2,13	7,00	
4. Distribución de la carga docente entre clases teóricas y prácticas	11	0,00% 9,10%	0,00% 0,00%	36,40% 0,00%	9,09% 9,09%	18,18% 18,20%	0,00%	2,48	6,82	
5. Metodologías docentes	11	0,00% 9,10%	0,00% 9,10%	18,20% 0,00%	18,18% 0,00%	18,18% 27,30%	0,00%	2,64	7,09	
6. Mecanismos de coordinación de esta Titulación	11	0,00% 9,10%	9,09% 9,10%	27,30% 9,09%	18,18% 0,00%	18,18% 0,00%	0,00%	2,14	5,64	
7. Apoyo del Centro en las tareas de gestión de la actividad docente	11	0,00% 0,00%	9,09% 18,20%	27,30% 9,09%	18,18% 0,00%	18,18% 0,00%	0,00%	1,90	5,82	
8. Instalaciones y recursos didácticos para impartir la docencia	11	0,00% 18,20%	9,09% 18,20%	9,10% 0,00%	9,09% 9,09%	18,18% 9,10%	0,00%	2,83	5,73	
9. Aprovechamiento de las tutorías por los/as alumnos/as	11	9,10% 18,20%	9,09% 9,10%	9,10% 9,09%	9,09% 18,18%	0,00% 9,10%	0,00%	2,81	5,09	
10. Grado de implicación del alumnado	11	9,10% 18,20%	0,00% 9,10%	9,10% 0,00%	27,27% 9,09%	9,09% 9,10%	0,00%	2,90	5,64	



# CUESTIONARIO SATISFACCIÓN PDI

## Universidad Complutense de Madrid

### Resultados del Cuestionario de la satisfacción del pdi (Curso académico 2011-2012)

Centro: F. CIENCIAS DE LA INFORMACION

Titulación: GRADO EN COMUNICACIÓN AUDIOVISUAL

Número de encuestados: 11 Participación: 25,00% (Calculo basado en datos aproximados)

Pregunta	Total	1 2	3 4	5 6	7 8	9 10	Ns/Nc	Desviación Típica	Media	 0 10
11. Utilidad del Campus Virtual para la actividad docente	11	36,40% 0,00%	9,09% 0,00%	0,00% 9,09%	0,00% 9,09%	36,36% 0,00%	0,00%	3,59	5,18	
12. Colaboración del PAS	11	9,10% 0,00%	0,00% 9,10%	0,00% 27,27%	9,09% 18,18%	9,09% 18,20%	0,00%	2,55	6,82	
13. Organización de los horarios docentes de las diferentes asignaturas	11	9,10% 9,10%	9,09% 9,10%	9,10% 9,09%	9,09% 9,09%	0,00% 27,30%	0,00%	3,13	6,00	
14. Satisfacción con la actividad docente desarrollada	11	0,00% 0,00%	0,00% 0,00%	27,30% 27,27%	0,00% 9,09%	18,18% 18,20%	0,00%	1,95	7,18	



# CUESTIONARIO SATISFACCIÓN PDI

## Universidad Complutense de Madrid

### Resultados del Cuestionario de la satisfacción del pdi (Curso académico 2011-2012)

Centro: F. CIENCIAS DE LA INFORMACION

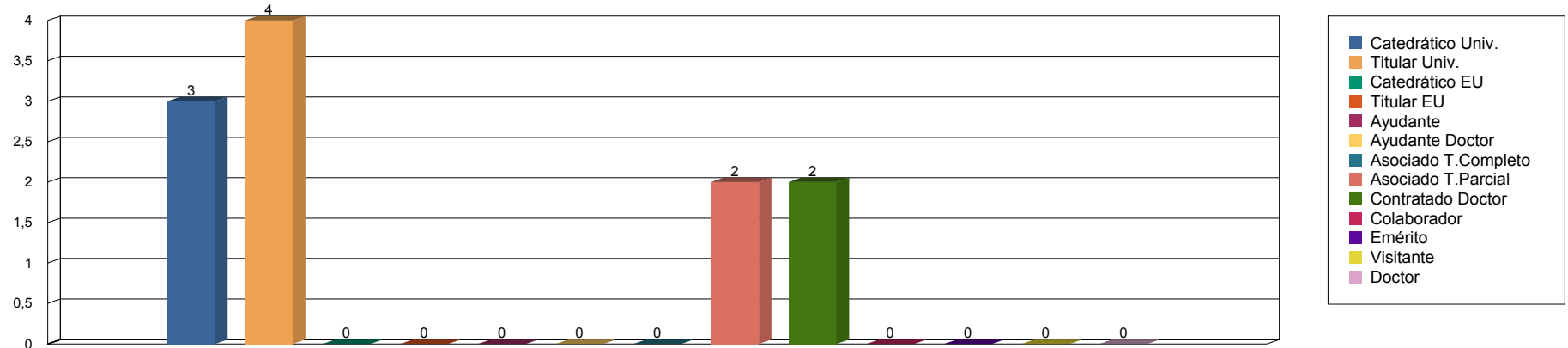
Titulación: GRADO EN COMUNICACIÓN AUDIOVISUAL

Número de encuestados: 11

Media de experiencia docente universitaria (en nº de años): 17,00

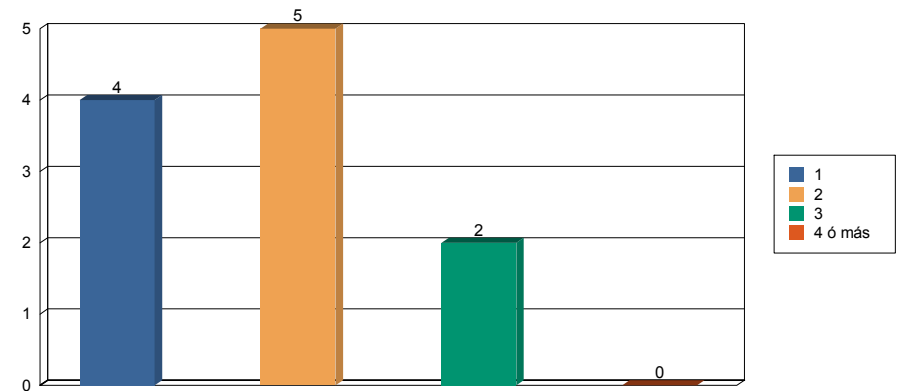
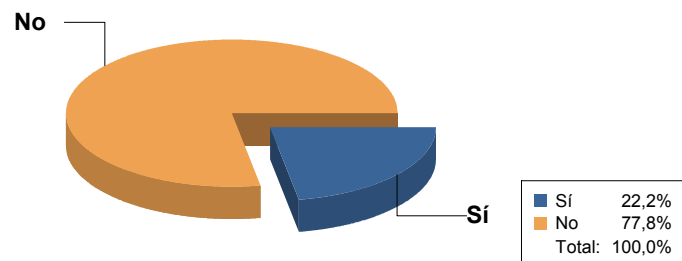
Desviación: 11,09

### Categoría



### Nº de titulaciones del EEES en las que imparte docencia

### Interino





# CUESTIONARIO SATISFACCIÓN PDI

## Universidad Complutense de Madrid

### Resultados del Cuestionario de la satisfacción del pdi (Curso académico 2011-2012)

Centro: F. CIENCIAS DE LA INFORMACION

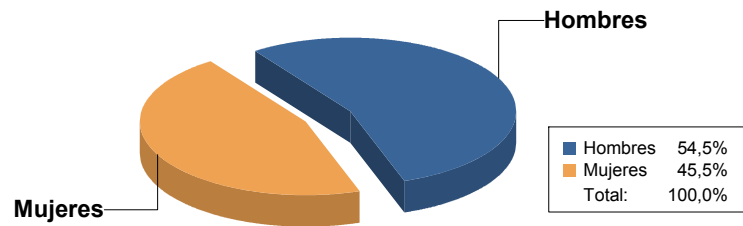
Titulación: GRADO EN COMUNICACIÓN AUDIOVISUAL

Número de encuestados: 11

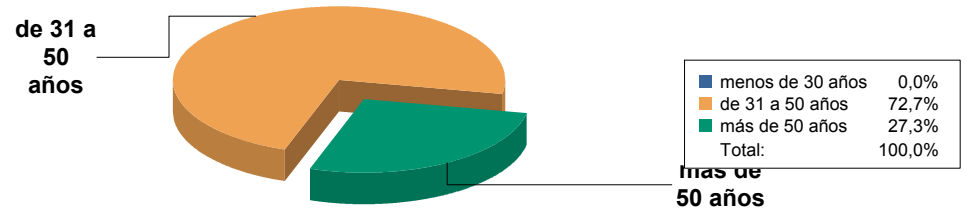
Media de experiencia docente universitaria (en nº de años): 17,00

Desviación: 11,09

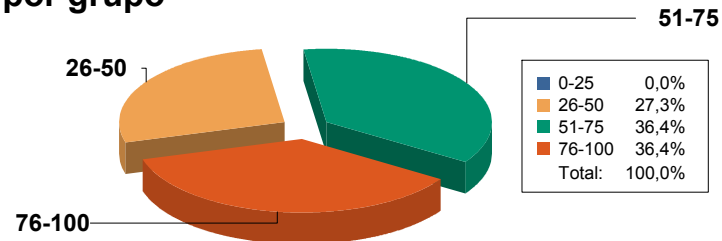
### Sexo



### Edad



### Porcentaje de asistencia de alumnos por grupo





# CUESTIONARIO SATISFACCIÓN ALUMNOS

## Universidad Complutense de Madrid

### Resultados del Cuestionario de la satisfacción del alumnado (Curso académico 2011-2012)

Centro: F. CIENCIAS DE LA INFORMACION

Titulación: GRADO EN COMUNICACIÓN AUDIOVISUAL

Número de alumnos encuestados: 59 Participación: 12,32%

Pregunta	Total	1 2	3 4	5 6	7 8	9 10	Ns/Nc	Desviación Típica	Media	 0 10
1. Nivel de cumplimiento del horario de las clases diarias	59	3,40% 1,70%	0,00% 1,70%	3,40% 13,56%	13,56% 22,03%	20,34% 20,30%	0,00%	2,11	7,69	
2. Nivel de cumplimiento del horario de las tutorías	59	5,10% 3,40%	0,00% 0,00%	11,90% 18,64%	13,56% 18,64%	10,17% 18,60%	0,00%	2,37	7,05	
3. Nivel de cumplimiento de los programas de las asignaturas	59	6,80% 6,80%	1,69% 5,10%	6,80% 16,95%	16,95% 15,25%	13,56% 10,20%	0,00%	2,57	6,46	
4. Nivel de cumplimiento de los plazos de notificación de calificaciones	59	6,80% 1,70%	8,47% 10,20%	11,90% 11,86%	11,86% 23,73%	6,78% 6,80%	0,00%	2,45	6,08	
5. Grado de utilidad del Campus Virtual	59	5,10% 1,70%	3,39% 8,50%	11,90% 16,95%	6,78% 22,03%	13,56% 10,20%	0,00%	2,39	6,61	
6. Grado de utilidad de las tutorías presenciales	59	6,80% 1,70%	6,78% 6,80%	15,30% 11,86%	11,86% 18,64%	11,86% 8,50%	0,00%	2,49	6,29	
7. Los contenidos de las asignaturas están organizados	59	11,90% 3,40%	3,39% 13,60%	11,90% 11,86%	15,25% 6,78%	10,17% 11,90%	0,00%	2,77	5,85	
8. Nivel de solapamiento de contenidos entre asignaturas	59	8,50% 5,10%	3,39% 5,10%	15,30% 20,34%	8,47% 13,56%	10,17% 10,20%	0,00%	2,60	6,08	
9. Formación recibida en relación con las competencias vinculadas a la Titulación	58	11,90% 20,30%	10,17% 6,80%	11,90% 10,17%	11,86% 5,08%	3,39% 6,80%	1,69%	2,73	4,60	
10. Instalaciones para impartir la docencia (aulas de clase, salas de estudio)	59	18,60% 13,60%	15,25% 10,20%	13,60% 10,17%	10,17% 5,08%	0,00% 3,40%	0,00%	2,42	4,07	



# CUESTIONARIO SATISFACCIÓN ALUMNOS

## Universidad Complutense de Madrid

### Resultados del Cuestionario de la satisfacción del alumnado (Curso académico 2011-2012)

Centro: F. CIENCIAS DE LA INFORMACION

Titulación: GRADO EN COMUNICACIÓN AUDIOVISUAL

Número de alumnos encuestados: 59

Participación: 12,32%

Pregunta	Total	1 2	3 4	5 6	7 8	9 10	Ns/Nc	Desviación Típica	Media	 0 10
11. Metodología docente del profesorado	59	6,80% 10,20%	6,78% 6,80%	16,90% 13,56%	8,47% 18,64%	3,39% 8,50%	0,00%	2,60	5,64	
12. Información disponible en la WEB del Centro	59	15,30% 3,40%	15,25% 5,10%	10,20% 11,86%	18,64% 11,86%	5,08% 3,40%	0,00%	2,64	5,15	
13. Canales para realizar quejas y sugerencias	57	18,60% 5,10%	5,08% 13,60%	16,90% 11,86%	11,86% 8,47%	3,39% 1,70%	3,39%	2,49	4,68	
14. Servicio Biblioteca	59	0,00% 1,70%	1,69% 8,50%	5,10% 1,69%	11,86% 35,59%	22,03% 11,90%	0,00%	1,89	7,63	
15. Distribución de tareas a lo largo del curso	59	8,50% 6,80%	11,86% 8,50%	16,90% 15,25%	16,95% 8,47%	1,69% 5,10%	0,00%	2,37	5,20	
16. Instalaciones y recursos de apoyo a la docencia (laboratorios, talleres, aulas de informática, proyectores)	59	32,20% 20,30%	6,78% 15,30%	3,40% 6,78%	8,47% 3,39%	1,69% 1,70%	0,00%	2,44	3,31	
17. Utilidad de los contenidos en la Guía Docente	58	15,30% 5,10%	13,56% 8,50%	13,60% 13,56%	16,95% 8,47%	0,00% 3,40%	1,69%	2,45	4,78	
18. Criterios de evaluación de las asignaturas	59	8,50% 6,80%	1,69% 6,80%	18,60% 15,25%	25,42% 8,47%	3,39% 5,10%	0,00%	2,33	5,66	
19. Satisfacción global con la Titulación	59	10,20% 5,10%	13,56% 8,50%	10,20% 18,64%	16,95% 11,86%	1,69% 3,40%	0,00%	2,39	5,20	
20. Movilidad (Sócrates/Erasmus, Séneca, etc.)	6	3,40% 3,40%	1,69% 0,00%	0,00% 0,00%	0,00% 0,00%	1,69% 0,00%	89,83%	2,77	3,00	



# CUESTIONARIO SATISFACCIÓN ALUMNOS


## Universidad Complutense de Madrid

### Resultados del Cuestionario de la satisfacción del alumnado (Curso académico 2011-2012)

Centro: F. CIENCIAS DE LA INFORMACION

Titulación: GRADO EN COMUNICACIÓN AUDIOVISUAL

Número de alumnos encuestados: 59 Participación: 12,32%

Pregunta	Total	1 2	3 4	5 6	7 8	9 10	Ns/Nc	Desviación Típica	Media	
21. Prácticas externas o pre-profesionales	5	6,80%	0,00%	0,00%	0,00%	0,00%	91,53%	0,40	1,20	
		1,70%	0,00%	0,00%	0,00%	0,00%				



# CUESTIONARIO SATISFACCIÓN ALUMNOS

## Universidad Complutense de Madrid

### Resultados del Cuestionario de la satisfacción del alumnado (Curso académico 2011-2012)

Centro: F. CIENCIAS DE LA INFORMACION

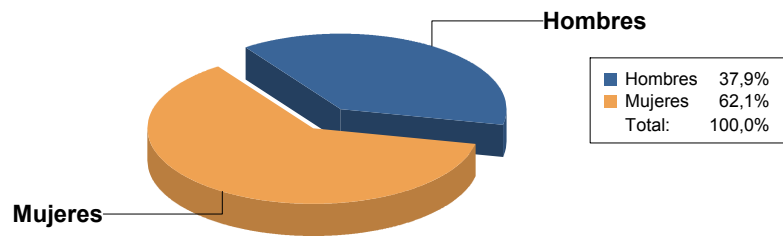
Titulación: GRADO EN COMUNICACIÓN AUDIOVISUAL

Número de alumnos encuestados: 59

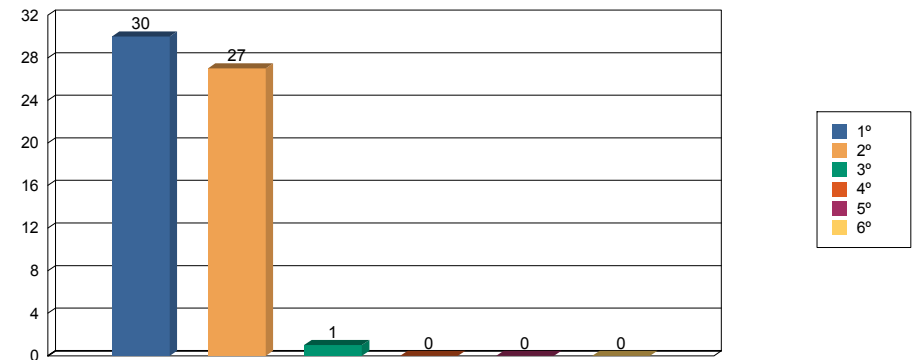
Media de edad: 21,84

Desviación: 5,53

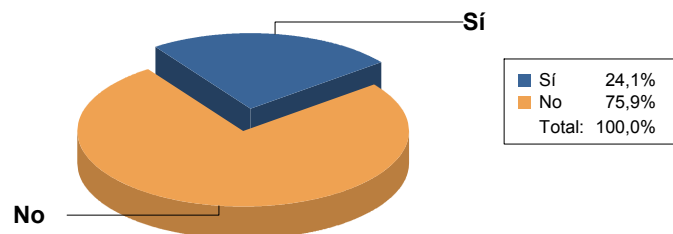
#### Sexo



#### Curso matriculado más alto



#### ¿Desarrolla algún tipo de actividad remunerada?



#### Porcentaje de asistencia

