



CUESTIONARIO SATISFACCIÓN PDI

Universidad Complutense de Madrid

Resultados del Cuestionario de la satisfacción del pdi (Curso académico 2011-2012)

Centro: F. CIENCIAS DE LA INFORMACION

Titulación: GRADO EN PERIODISMO

Número de encuestados: 22 Participación: 21,57% (Calculo basado en datos aproximados)

Pregunta	Total	1 2	3 4	5 6	7 8	9 10	Ns/Nc	Desviación Típica	Media	 0 10
1. Su formación académica tiene relación con la/s asignatura/s que imparte	22	0,00% 0,00%	0,00% 4,50%	0,00% 0,00%	4,55% 0,00%	18,18% 13,64%	0,00% 59,10%	1,42	9,14	
2. Fondos bibliográficos para el estudio	22	0,00% 4,50%	0,00% 0,00%	0,00% 9,09%	13,64% 31,82%	22,73% 18,20%	0,00%	1,76	8,00	
3. Se tiene en cuenta la formación del profesorado en la asignación de docencia	22	0,00% 0,00%	0,00% 0,00%	4,50% 27,27%	13,64% 13,64%	22,73% 18,20%	0,00%	1,59	7,77	
4. Distribución de la carga docente entre clases teóricas y prácticas	22	0,00% 9,10%	0,00% 9,10%	18,20% 9,09%	0,00% 13,64%	27,27% 13,60%	0,00%	2,52	6,91	
5. Metodologías docentes	22	0,00% 4,50%	0,00% 4,50%	4,50% 18,18%	13,64% 27,27%	18,18% 9,10%	0,00%	1,91	7,27	
6. Mecanismos de coordinación de esta Titulación	22	4,50% 0,00%	9,09% 9,10%	9,10% 18,18%	4,55% 13,64%	13,64% 18,20%	0,00%	2,58	6,68	
7. Apoyo del Centro en las tareas de gestión de la actividad docente	22	0,00% 13,60%	4,55% 22,70%	4,50% 4,55%	9,09% 22,73%	13,64% 4,50%	0,00%	2,55	5,95	
8. Instalaciones y recursos didácticos para impartir la docencia	22	0,00% 9,10%	18,18% 0,00%	4,50% 27,27%	9,09% 22,73%	4,55% 4,50%	0,00%	2,29	5,91	
9. Aprovechamiento de las tutorías por los/as alumnos/as	22	4,50% 18,20%	13,64% 18,20%	9,10% 18,18%	4,55% 9,09%	0,00% 4,50%	0,00%	2,29	4,59	
10. Grado de implicación del alumnado	22	0,00% 4,50%	13,64% 13,60%	9,10% 13,64%	22,73% 18,18%	0,00% 4,50%	0,00%	2,06	5,82	



CUESTIONARIO SATISFACCIÓN PDI

Universidad Complutense de Madrid

Resultados del Cuestionario de la satisfacción del pdi (Curso académico 2011-2012)

Centro: F. CIENCIAS DE LA INFORMACION

Titulación: GRADO EN PERIODISMO

Número de encuestados: 22 Participación: 21,57% (Calculo basado en datos aproximados)

Pregunta	Total	1 2	3 4	5 6	7 8	9 10	Ns/Nc	Desviación Típica	Media	0 10
11. Utilidad del Campus Virtual para la actividad docente	22	0,00% 4,50%	4,55% 4,50%	9,10% 4,55%	18,18% 9,09%	22,73% 22,70%	0,00%	2,35	7,45	
12. Colaboración del PAS	21	0,00% 9,10%	9,09% 0,00%	18,20% 9,09%	9,09% 13,64%	18,18% 9,10%	4,55%	2,50	6,48	
13. Organización de los horarios docentes de las diferentes asignaturas	22	4,50% 4,50%	9,09% 0,00%	9,10% 18,18%	0,00% 22,73%	13,64% 18,20%	0,00%	2,67	6,82	
14. Satisfacción con la actividad docente desarrollada	22	0,00% 4,50%	0,00% 0,00%	9,10% 13,64%	18,18% 9,09%	22,73% 22,70%	0,00%	2,05	7,68	



CUESTIONARIO SATISFACCIÓN PDI

Universidad Complutense de Madrid

Resultados del Cuestionario de la satisfacción del pdi (Curso académico 2011-2012)

Centro: F. CIENCIAS DE LA INFORMACION

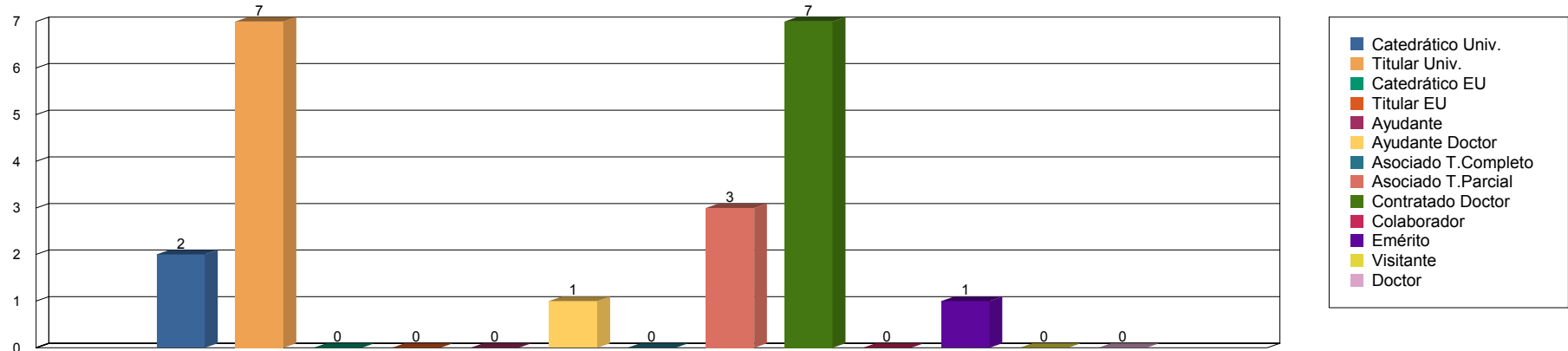
Titulación: GRADO EN PERIODISMO

Número de encuestados: 22

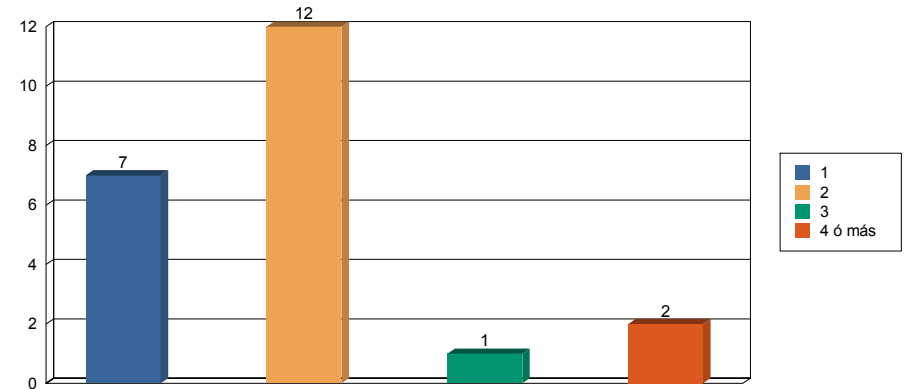
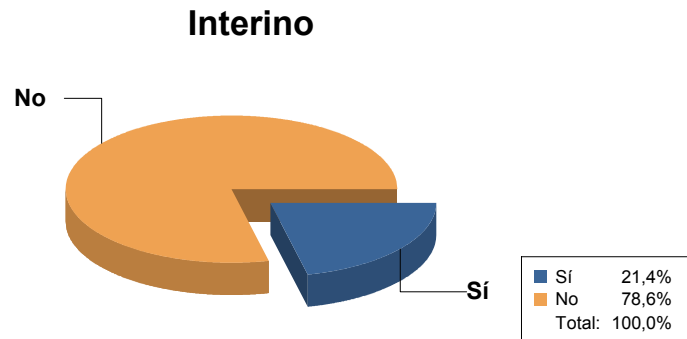
Media de experiencia docente universitaria (en nº de años): 17,45

Desviación: 9,11

Categoría



Nº de titulaciones del EEES en las que imparte docencia





CUESTIONARIO SATISFACCIÓN PDI

Universidad Complutense de Madrid

Resultados del Cuestionario de la satisfacción del pdi (Curso académico 2011-2012)

Centro: F. CIENCIAS DE LA INFORMACION

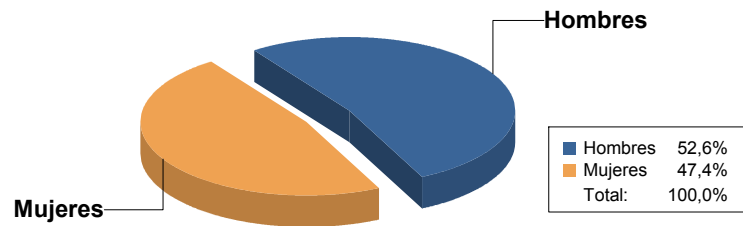
Titulación: GRADO EN PERIODISMO

Número de encuestados: 22

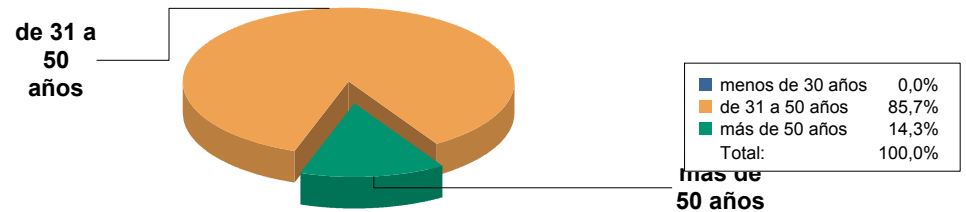
Media de experiencia docente universitaria (en nº de años): 17,45

Desviación: 9,11

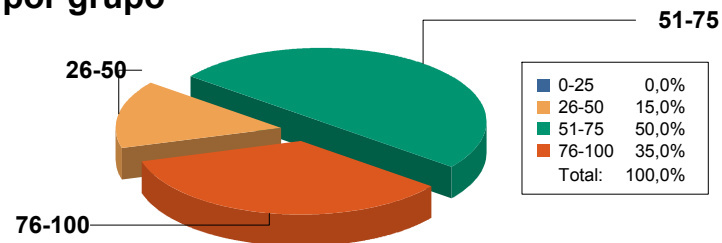
Sexo



Edad



Porcentaje de asistencia de alumnos por grupo





CUESTIONARIO SATISFACCIÓN ALUMNOS

Universidad Complutense de Madrid

Resultados del Cuestionario de la satisfacción del alumnado (Curso académico 2011-2012)

Centro: F. CIENCIAS DE LA INFORMACION

Titulación: GRADO EN PERIODISMO

Número de alumnos encuestados: 191

Participación: 15,20%

Pregunta	Total	1 2	3 4	5 6	7 8	9 10	Ns/Nc	Desviación Típica	Media	 0 10
1. Nivel de cumplimiento del horario de las clases diarias	191	0,50% 0,00%	0,00% 1,00%	2,10% 5,24%	9,95% 23,04%	29,84% 28,30%	0,00%	1,44	8,52	
2. Nivel de cumplimiento del horario de las tutorías	189	2,60% 1,60%	2,09% 1,60%	11,00% 7,85%	13,61% 20,94%	21,99% 15,70%	1,05%	2,16	7,46	
3. Nivel de cumplimiento de los programas de las asignaturas	191	0,50% 1,60%	5,76% 2,60%	9,90% 6,81%	16,23% 22,51%	18,32% 15,70%	0,00%	2,11	7,38	
4. Nivel de cumplimiento de los plazos de notificación de calificaciones	190	3,10% 2,60%	6,81% 8,40%	15,20% 11,52%	18,32% 14,66%	8,90% 9,90%	0,52%	2,32	6,36	
5. Grado de utilidad del Campus Virtual	191	3,10% 2,60%	1,57% 6,80%	6,80% 7,85%	13,09% 16,75%	20,94% 20,40%	0,00%	2,38	7,40	
6. Grado de utilidad de las tutorías presenciales	184	2,10% 3,10%	2,09% 5,20%	13,60% 10,47%	16,75% 18,32%	13,09% 11,50%	3,66%	2,21	6,89	
7. Los contenidos de las asignaturas están organizados	188	2,10% 3,10%	2,09% 4,20%	13,10% 8,90%	17,80% 17,80%	18,85% 10,50%	1,57%	2,19	7,03	
8. Nivel de solapamiento de contenidos entre asignaturas	190	6,80% 2,10%	7,33% 4,70%	9,90% 11,52%	22,51% 19,37%	10,47% 4,70%	0,52%	2,37	6,28	
9. Formación recibida en relación con las competencias vinculadas a la Titulación	190	4,20% 3,10%	6,28% 7,30%	13,60% 17,28%	16,23% 19,37%	7,85% 4,20%	0,52%	2,21	6,15	
10. Instalaciones para impartir la docencia (aulas de clase, salas de estudio)	191	5,20% 5,20%	8,38% 9,90%	16,80% 18,32%	10,99% 12,04%	9,95% 3,10%	0,00%	2,31	5,69	



CUESTIONARIO SATISFACCIÓN ALUMNOS

Universidad Complutense de Madrid

Resultados del Cuestionario de la satisfacción del alumnado (Curso académico 2011-2012)

Centro: F. CIENCIAS DE LA INFORMACION

Titulación: GRADO EN PERIODISMO

Número de alumnos encuestados: 191

Participación: 15,20%

Pregunta	Total	1 2	3 4	5 6	7 8	9 10	Ns/Nc	Desviación Típica	Media	 0 10
11. Metodología docente del profesorado	191	1,00% 5,20%	2,09% 5,80%	12,60% 15,71%	21,99% 21,47%	12,04% 2,10%	0,00%	1,97	6,53	
12. Información disponible en la WEB del Centro	191	4,70% 2,60%	3,66% 4,70%	13,10% 17,80%	22,51% 13,61%	12,04% 5,20%	0,00%	2,19	6,39	
13. Canales para realizar quejas y sugerencias	188	7,30% 5,80%	7,33% 8,90%	22,50% 10,99%	13,09% 9,95%	8,90% 3,70%	1,57%	2,40	5,52	
14. Servicio Biblioteca	189	0,50% 0,50%	0,52% 2,10%	4,20% 8,38%	18,85% 21,99%	25,13% 16,80%	1,05%	1,66	7,93	
15. Distribución de tareas a lo largo del curso	191	1,60% 2,10%	7,33% 6,30%	11,00% 17,28%	17,80% 20,94%	10,47% 5,20%	0,00%	2,07	6,50	
16. Instalaciones y recursos de apoyo a la docencia (laboratorios, talleres, aulas de informática, proyectores)	190	5,80% 4,70%	8,38% 9,90%	14,70% 11,52%	15,18% 19,90%	5,76% 3,70%	0,52%	2,35	5,79	
17. Utilidad de los contenidos en la Guía Docente	188	5,20% 3,10%	3,66% 6,30%	15,70% 15,18%	18,85% 15,18%	10,99% 4,20%	1,57%	2,24	6,21	
18. Criterios de evaluación de las asignaturas	189	3,10% 1,60%	4,71% 4,70%	14,70% 16,23%	23,56% 16,23%	12,04% 2,10%	1,05%	1,99	6,41	
19. Satisfacción global con la Titulación	189	1,60% 1,60%	6,28% 4,70%	6,30% 14,66%	19,90% 23,04%	13,61% 7,30%	1,05%	2,06	6,88	
20. Movilidad (Sócrates/Erasmus, Séneca, etc.)	19	3,70% 0,00%	0,00% 1,00%	1,00% 1,05%	0,00% 1,57%	1,05% 0,50%	90,05%	3,23	4,68	



CUESTIONARIO SATISFACCIÓN ALUMNOS

Universidad Complutense de Madrid

Resultados del Cuestionario de la satisfacción del alumnado (Curso académico 2011-2012)

Centro: F. CIENCIAS DE LA INFORMACION

Titulación: GRADO EN PERIODISMO

Número de alumnos encuestados: 191

Participación: 15,20%

Pregunta	Total	1 2	3 4	5 6	7 8	9 10	Ns/Nc	Desviación Típica	Media	 0 10
21. Prácticas externas o pre-profesionales	16	1,60% 0,50%	1,05% 0,50%	0,50% 0,00%	2,09% 1,05%	0,52% 0,50%	91,62%	2,96	5,19	



CUESTIONARIO SATISFACCIÓN ALUMNOS

Universidad Complutense de Madrid

Resultados del Cuestionario de la satisfacción del alumnado (Curso académico 2011-2012)

Centro: F. CIENCIAS DE LA INFORMACION

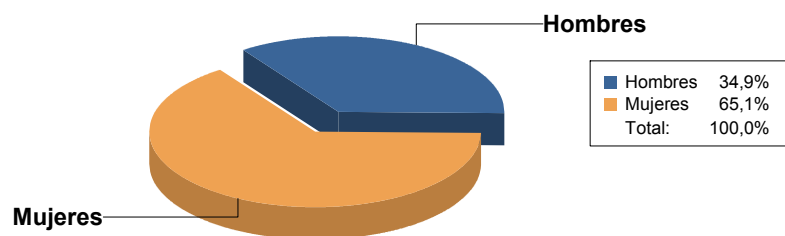
Titulación: GRADO EN PERIODISMO

Número de alumnos encuestados: 191

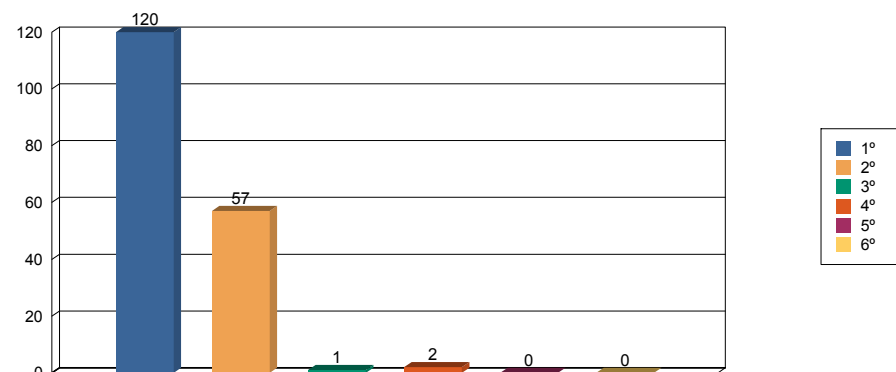
Media de edad: 20,07

Desviación: 3,95

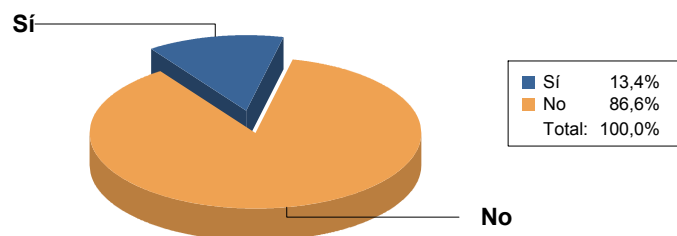
Sexo



Curso matriculado más alto



¿Desarrolla algún tipo de actividad remunerada?



Porcentaje de asistencia

