



# ENCUESTAS SATISFACCIÓN PDI

## Universidad Complutense de Madrid

### Resultados del Cuestionario de la satisfacción del pdi (Curso académico 2011-2012)

Centro: F. CIENCIAS DE LA INFORMACION

Titulación: GRADO EN PUBLICIDAD Y RELACIONES PÚBLICAS

Número de encuestados: 12 Participación: 24,49% (Calculo basado en datos aproximados)

Pregunta	Total	1 2	3 4	5 6	7 8	9 10	Ns/Nc	Desviación Típica	Media	 0 10
1. Su formación académica tiene relación con la/s asignatura/s que imparte	12	0,00% 0,00%	0,00% 0,00%	0,00% 0,00%	16,67% 8,33%	25,00% 50,00%	0,00%	1,11	9,08	
2. Fondos bibliográficos para el estudio	12	0,00% 0,00%	0,00% 0,00%	8,30% 8,33%	8,33% 16,67%	16,67% 41,70%	0,00%	1,66	8,50	
3. Se tiene en cuenta la formación del profesorado en la asignación de docencia	12	8,30% 0,00%	8,33% 0,00%	0,00% 0,00%	16,67% 16,67%	33,33% 16,70%	0,00%	2,66	7,50	
4. Distribución de la carga docente entre clases teóricas y prácticas	12	0,00% 8,30%	16,67% 0,00%	0,00% 0,00%	25,00% 25,00%	16,67% 8,30%	0,00%	2,52	6,75	
5. Metodologías docentes	12	0,00% 8,30%	0,00% 8,30%	0,00% 16,67%	16,67% 16,67%	25,00% 8,30%	0,00%	2,22	7,08	
6. Mecanismos de coordinación de esta Titulación	12	0,00% 16,70%	8,33% 8,30%	8,30% 8,33%	0,00% 25,00%	16,67% 8,30%	0,00%	2,76	6,17	
7. Apoyo del Centro en las tareas de gestión de la actividad docente	12	0,00% 8,30%	16,67% 8,30%	8,30% 0,00%	16,67% 8,33%	16,67% 16,70%	0,00%	2,78	6,42	
8. Instalaciones y recursos didácticos para impartir la docencia	12	0,00% 0,00%	16,67% 16,70%	8,30% 16,67%	8,33% 8,33%	8,33% 16,70%	0,00%	2,45	6,25	
9. Aprovechamiento de las tutorías por los/as alumnos/as	12	0,00% 16,70%	0,00% 16,70%	8,30% 25,00%	8,33% 8,33%	8,33% 8,30%	0,00%	2,42	5,75	
10. Grado de implicación del alumnado	12	0,00% 16,70%	8,33% 8,30%	25,00% 8,33%	8,33% 16,67%	8,33% 0,00%	0,00%	2,25	5,33	



# ENCUESTAS SATISFACCIÓN PDI

## Universidad Complutense de Madrid

### Resultados del Cuestionario de la satisfacción del pdi (Curso académico 2011-2012)

Centro: F. CIENCIAS DE LA INFORMACION

Titulación: GRADO EN PUBLICIDAD Y RELACIONES PÚBLICAS

Número de encuestados: 12 Participación: 24,49% (Calculo basado en datos aproximados)

Pregunta	Total	1 2	3 4	5 6	7 8	9 10	Ns/Nc	Desviación Típica	Media	0 10
11. Utilidad del Campus Virtual para la actividad docente	11	8,30% 0,00%	0,00% 8,30%	8,30% 0,00%	16,67% 8,33%	33,33% 8,30%	8,33%	2,61	7,09	
12. Colaboración del PAS	12	0,00% 8,30%	8,33% 8,30%	8,30% 0,00%	8,33% 16,67%	16,67% 25,00%	0,00%	2,75	7,08	
13. Organización de los horarios docentes de las diferentes asignaturas	12	8,30% 8,30%	8,33% 0,00%	8,30% 8,33%	8,33% 16,67%	33,33% 0,00%	0,00%	2,81	6,33	
14. Satisfacción con la actividad docente desarrollada	12	0,00% 0,00%	0,00% 8,30%	0,00% 16,67%	16,67% 16,67%	33,33% 8,30%	0,00%	1,65	7,67	



# ENCUESTAS SATISFACCIÓN PDI

## Universidad Complutense de Madrid

### Resultados del Cuestionario de la satisfacción del pdi (Curso académico 2011-2012)

Centro: F. CIENCIAS DE LA INFORMACION

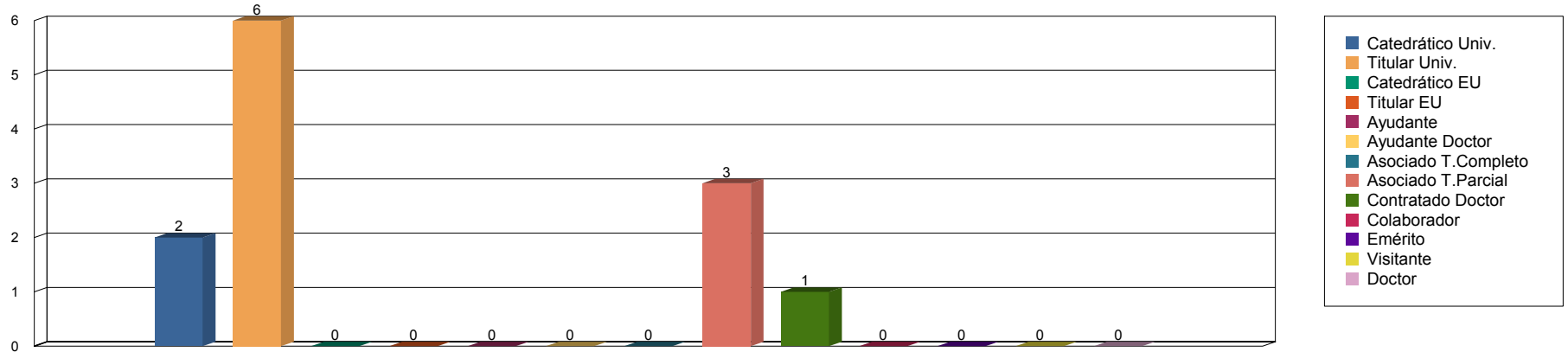
Titulación: GRADO EN PUBLICIDAD Y RELACIONES PÚBLICAS

Número de encuestados: 12

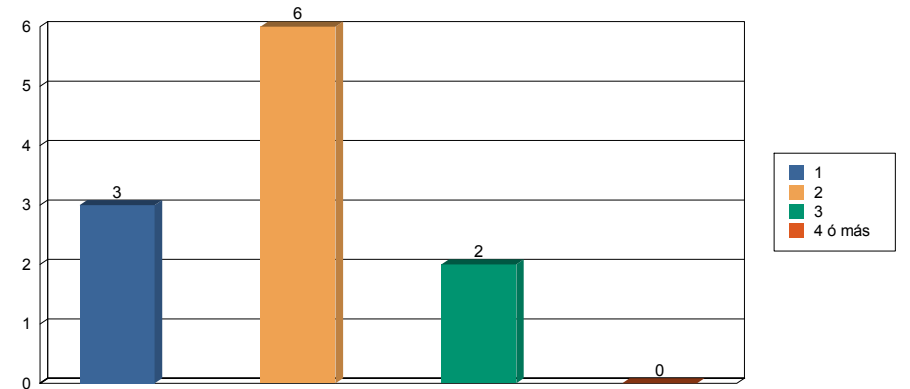
Media de experiencia docente universitaria (en nº de años): 15,58

Desviación: 6,64

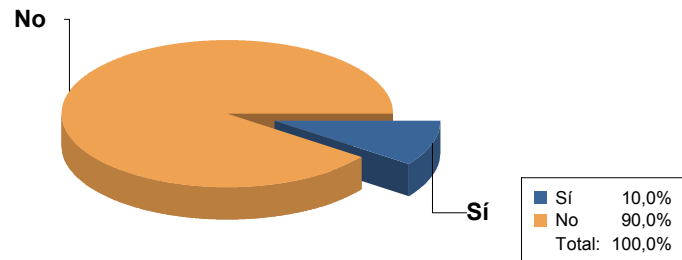
Categoría



Nº de titulaciones del EEES en las que imparte docencia



Interino





# ENCUESTAS SATISFACCIÓN PDI

## Universidad Complutense de Madrid

### Resultados del Cuestionario de la satisfacción del pdi (Curso académico 2011-2012)

Centro: F. CIENCIAS DE LA INFORMACION

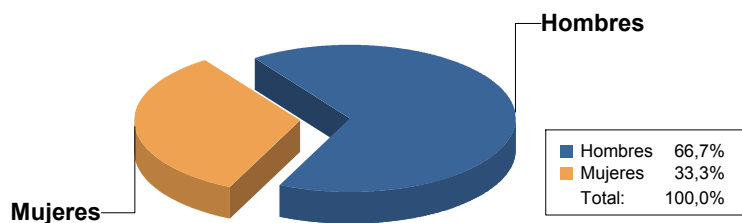
Titulación: GRADO EN PUBLICIDAD Y RELACIONES PÚBLICAS

Número de encuestados: 12

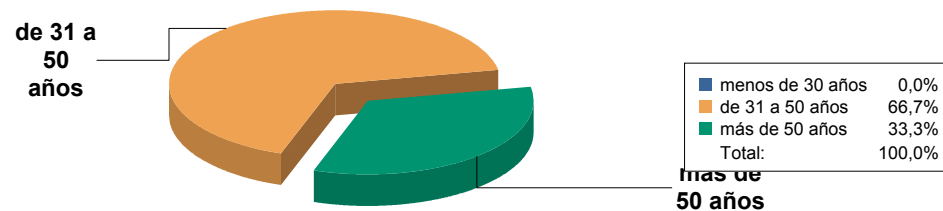
Media de experiencia docente universitaria (en nº de años): 15,58

Desviación: 6,64

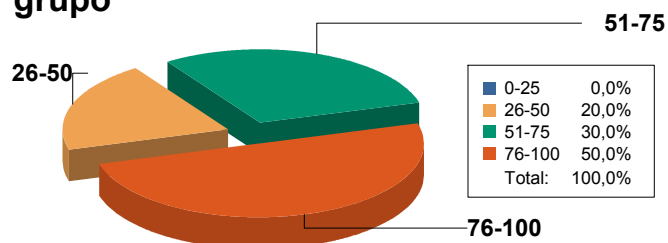
### Sexo



### Edad



### Porcentaje de asistencia de alumnos por grupo





# CUESTIONARIO SATISFACCIÓN ALUMNOS

## Universidad Complutense de Madrid

### Resultados del Cuestionario de la satisfacción del alumnado (Curso académico 2011-2012)

Centro: F. CIENCIAS DE LA INFORMACION

Titulación: GRADO EN PUBLICIDAD Y RELACIONES PÚBLICAS

Número de alumnos encuestados: 115 Participación: 22,82%

Pregunta	Total	1 2	3 4	5 6	7 8	9 10	Ns/Nc	Desviación Típica	Media	 0 10
1. Nivel de cumplimiento del horario de las clases diarias	115	0,00% 0,90%	1,74% 1,70%	3,50% 6,09%	18,26% 26,96%	25,22% 15,70%	0,00%	1,63	7,95	
2. Nivel de cumplimiento del horario de las tutorías	114	6,10% 1,70%	6,09% 5,20%	10,40% 12,17%	13,91% 18,26%	13,91% 11,30%	0,87%	2,50	6,61	
3. Nivel de cumplimiento de los programas de las asignaturas	113	1,70% 3,50%	2,61% 7,00%	14,80% 12,17%	19,13% 14,78%	13,04% 9,60%	1,74%	2,18	6,68	
4. Nivel de cumplimiento de los plazos de notificación de calificaciones	115	6,10% 6,10%	8,70% 9,60%	17,40% 10,43%	14,78% 7,83%	11,30% 7,80%	0,00%	2,55	5,78	
5. Grado de utilidad del Campus Virtual	115	3,50% 7,00%	9,57% 10,40%	8,70% 6,96%	16,52% 17,39%	11,30% 8,70%	0,00%	2,57	6,17	
6. Grado de utilidad de las tutorías presenciales	112	4,30% 5,20%	6,96% 9,60%	14,80% 13,04%	9,57% 14,78%	10,43% 8,70%	2,61%	2,50	6,08	
7. Los contenidos de las asignaturas están organizados	112	2,60% 3,50%	8,70% 15,70%	13,00% 13,04%	13,91% 9,57%	12,17% 5,20%	2,61%	2,31	5,93	
8. Nivel de solapamiento de contenidos entre asignaturas	115	3,50% 6,10%	8,70% 10,40%	19,10% 12,17%	22,61% 9,57%	5,22% 2,60%	0,00%	2,14	5,60	
9. Formación recibida en relación con las competencias vinculadas a la Titulación	115	3,50% 6,10%	11,30% 12,20%	12,20% 8,70%	20,00% 14,78%	6,96% 4,30%	0,00%	2,35	5,76	
10. Instalaciones para impartir la docencia (aulas de clase, salas de estudio)	115	20,00% 9,60%	14,78% 13,00%	11,30% 7,83%	14,78% 4,35%	2,61% 1,70%	0,00%	2,46	4,18	



# CUESTIONARIO SATISFACCIÓN ALUMNOS

## Universidad Complutense de Madrid

### Resultados del Cuestionario de la satisfacción del alumnado (Curso académico 2011-2012)

Centro: F. CIENCIAS DE LA INFORMACION

Titulación: GRADO EN PUBLICIDAD Y RELACIONES PÚBLICAS

Número de alumnos encuestados: 115 Participación: 22,82%

Pregunta	Total	1 2	3 4	5 6	7 8	9 10	Ns/Nc	Desviación Típica	Media	 0 10
11. Metodología docente del profesorado	115	2,60% 4,30%	8,70% 16,50%	13,00% 11,30%	16,52% 14,78%	9,57% 2,60%	0,00%	2,22	5,83	
12. Información disponible en la WEB del Centro	115	7,80% 5,20%	6,09% 7,00%	17,40% 14,78%	14,78% 20,00%	4,35% 2,60%	0,00%	2,33	5,69	
13. Canales para realizar quejas y sugerencias	114	8,70% 15,70%	7,83% 13,90%	18,30% 12,17%	9,57% 8,70%	2,61% 1,70%	0,87%	2,31	4,65	
14. Servicio Biblioteca	115	0,90% 0,00%	1,74% 4,30%	7,00% 9,57%	23,48% 28,70%	17,39% 7,00%	0,00%	1,68	7,36	
15. Distribución de tareas a lo largo del curso	115	4,30% 3,50%	5,22% 16,50%	17,40% 19,13%	18,26% 9,57%	3,48% 2,60%	0,00%	2,01	5,57	
16. Instalaciones y recursos de apoyo a la docencia (laboratorios, talleres, aulas de informática, proyectores)	115	14,80% 19,10%	14,78% 10,40%	9,60% 11,30%	10,43% 6,96%	1,74% 0,90%	0,00%	2,36	4,08	
17. Utilidad de los contenidos en la Guía Docente	113	8,70% 7,00%	6,96% 9,60%	27,80% 13,04%	12,17% 8,70%	2,61% 1,70%	1,74%	2,17	5,04	
18. Criterios de evaluación de las asignaturas	115	5,20% 4,30%	5,22% 7,00%	15,70% 12,17%	25,22% 18,26%	4,35% 2,60%	0,00%	2,17	5,97	
19. Satisfacción global con la Titulación	115	2,60% 3,50%	6,96% 7,00%	9,60% 9,57%	30,43% 16,52%	10,43% 3,50%	0,00%	2,13	6,37	
20. Movilidad (Sócrates/Erasmus, Séneca, etc.)	17	4,30% 0,90%	0,00% 0,90%	0,00% 3,48%	2,61% 0,87%	1,74% 0,00%	85,22%	2,94	4,82	



# CUESTIONARIO SATISFACCIÓN ALUMNOS

## Universidad Complutense de Madrid

### Resultados del Cuestionario de la satisfacción del alumnado (Curso académico 2011-2012)

Centro: F. CIENCIAS DE LA INFORMACION

Titulación: GRADO EN PUBLICIDAD Y RELACIONES PÚBLICAS

Número de alumnos encuestados: 115 Participación: 22,82%

Pregunta	Total	1 2	3 4	5 6	7 8	9 10	Ns/Nc	Desviación Típica	Media	 0 10
21. Prácticas externas o pre-profesionales	13	2,60% 0,90%	1,74% 0,00%	0,90% 1,74%	0,87% 0,00%	1,74% 0,90%	88,70%	3,13	4,85	



# CUESTIONARIO SATISFACCIÓN ALUMNOS

## Universidad Complutense de Madrid

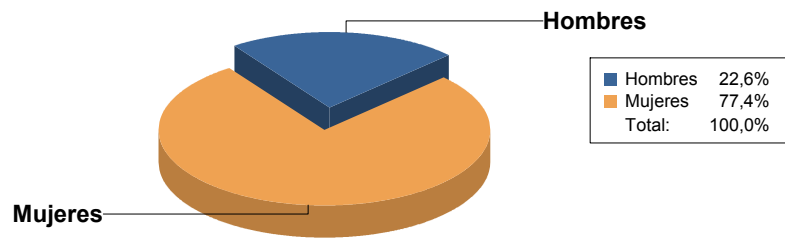
### Resultados del Cuestionario de la satisfacción del alumnado (Curso académico 2011-2012)

Centro: F. CIENCIAS DE LA INFORMACION

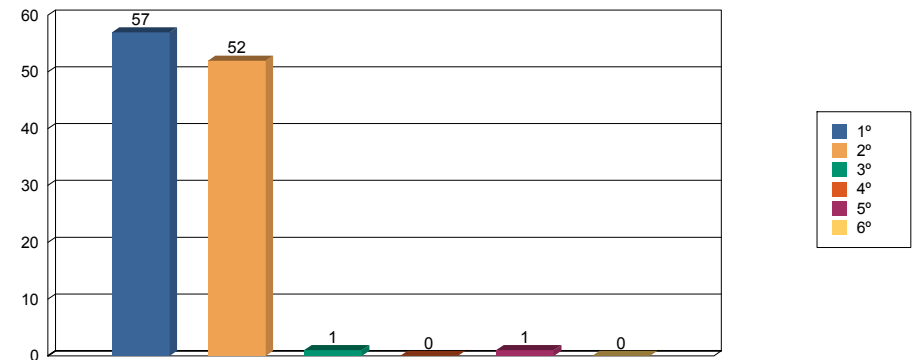
Titulación: GRADO EN PUBLICIDAD Y RELACIONES PÚBLICAS

Número de alumnos encuestados: 115      Media de edad: 21,03      Desviación: 5,22

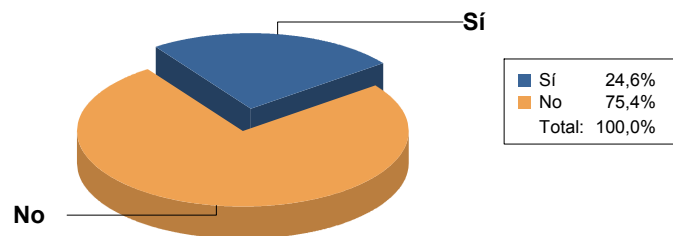
#### Sexo



#### Curso matriculado más alto



#### ¿Desarrolla algún tipo de actividad remunerada?



#### Porcentaje de asistencia

