



CUESTIONARIO SATISFACCIÓN PDI

Universidad Complutense de Madrid

Resultados del Cuestionario de la satisfacción del pdi (Curso académico 2013-2014)

Centro: Facultad de CC. de la Información

Titulación: GRADO EN PERIODISMO

Número de encuestados: 70 Participación: 42,68% (Cálculo basado en datos aproximados)

Pregunta	Total	1 2	3 4	5 6	7 8	9 10	Ns/Nc	Desviación Típica	Media	▯▯▯▯▯▯▯▯▯▯▯▯▯▯▯▯▯▯ 0 10
1. Su formación académica tiene relación con la/s asignatura/s que imparte	70	0,00% 0,00%	0,00% 0,00%	0,00% 1,43%	0,00% 8,57%	10,00% 80,00%	0,00%	0,75	9,67	▯▯▯▯▯▯▯▯▯▯▯▯▯▯▯▯▯▯
2. Fondos bibliográficos para el estudio	70	0,00% 1,40%	2,86% 1,40%	7,10% 4,29%	12,86% 35,71%	15,71% 18,60%	0,00%	1,81	7,81	▯▯▯▯▯▯▯▯▯▯▯▯▯▯▯▯▯▯
3. Se tiene en cuenta la formación del profesorado en la asignación de docencia	70	1,40% 0,00%	0,00% 5,70%	12,90% 4,29%	11,43% 25,71%	22,86% 15,70%	0,00%	1,94	7,63	▯▯▯▯▯▯▯▯▯▯▯▯▯▯▯▯▯▯
4. Distribución de la carga docente entre clases teóricas y prácticas	69	4,30% 1,40%	0,00% 7,10%	10,00% 7,14%	17,14% 20,00%	14,29% 17,10%	1,43%	2,32	7,19	▯▯▯▯▯▯▯▯▯▯▯▯▯▯▯▯▯▯
5. Metodologías docentes	70	1,40% 2,90%	5,71% 1,40%	5,70% 10,00%	17,14% 24,29%	22,86% 8,60%	0,00%	2,11	7,24	▯▯▯▯▯▯▯▯▯▯▯▯▯▯▯▯▯▯
6. Mecanismos de coordinación de esta Titulación	70	8,60% 7,10%	7,14% 5,70%	8,60% 7,14%	18,57% 15,71%	12,86% 8,60%	0,00%	2,75	6,10	▯▯▯▯▯▯▯▯▯▯▯▯▯▯▯▯▯▯
7. Apoyo del Centro en las tareas de gestión de la actividad docente	70	10,00% 5,70%	5,71% 4,30%	10,00% 11,43%	22,86% 12,86%	12,86% 4,30%	0,00%	2,60	5,96	▯▯▯▯▯▯▯▯▯▯▯▯▯▯▯▯▯▯
8. Instalaciones y recursos didácticos para impartir la docencia	70	2,90% 1,40%	5,71% 8,60%	11,40% 18,57%	14,29% 17,14%	17,14% 2,90%	0,00%	2,13	6,46	▯▯▯▯▯▯▯▯▯▯▯▯▯▯▯▯▯▯
9. Aprovechamiento de las tutorías por los/as alumnos/as	70	4,30% 12,90%	10,00% 14,30%	17,10% 12,86%	11,43% 8,57%	4,29% 4,30%	0,00%	2,34	5,10	▯▯▯▯▯▯▯▯▯▯▯▯▯▯▯▯▯▯
10. Grado de implicación del alumnado	70	0,00% 8,60%	4,29% 17,10%	11,40% 22,86%	17,14% 8,57%	5,71% 4,30%	0,00%	2,05	5,76	▯▯▯▯▯▯▯▯▯▯▯▯▯▯▯▯▯▯



CUESTIONARIO SATISFACCIÓN PDI

Universidad Complutense de Madrid

Resultados del Cuestionario de la satisfacción del pdi (Curso académico 2013-2014)

Centro: Facultad de CC. de la Información

Titulación: GRADO EN PERIODISMO

Número de encuestados: 70 Participación: 42,68% (Cálculo basado en datos aproximados)

Pregunta	Total	1 2	3 4	5 6	7 8	9 10	Ns/Nc	Desviación Típica	Media	 0 10
11. Utilidad del Campus Virtual para la actividad docente	70	0,00% 1,40%	4,29% 0,00%	5,70% 8,57%	21,43% 17,14%	21,43% 20,00%	0,00%	1,90	7,76	
12. Colaboración del PAS	68	2,90% 4,30%	7,14% 1,40%	11,40% 7,14%	14,29% 17,14%	17,14% 14,30%	2,86%	2,49	6,93	
13. Organización de los horarios docentes de las diferentes asignaturas	70	1,40% 4,30%	7,14% 4,30%	12,90% 12,86%	18,57% 14,29%	15,71% 8,60%	0,00%	2,27	6,61	
14. Satisfacción con la actividad docente desarrollada	70	0,00% 0,00%	0,00% 2,90%	10,00% 5,71%	22,86% 20,00%	22,86% 15,70%	0,00%	1,62	7,79	



CUESTIONARIO SATISFACCIÓN PDI

Universidad Complutense de Madrid

Resultados del Cuestionario de la satisfacción del pdi (Curso académico 2013-2014)

Centro: Facultad de CC. de la Información

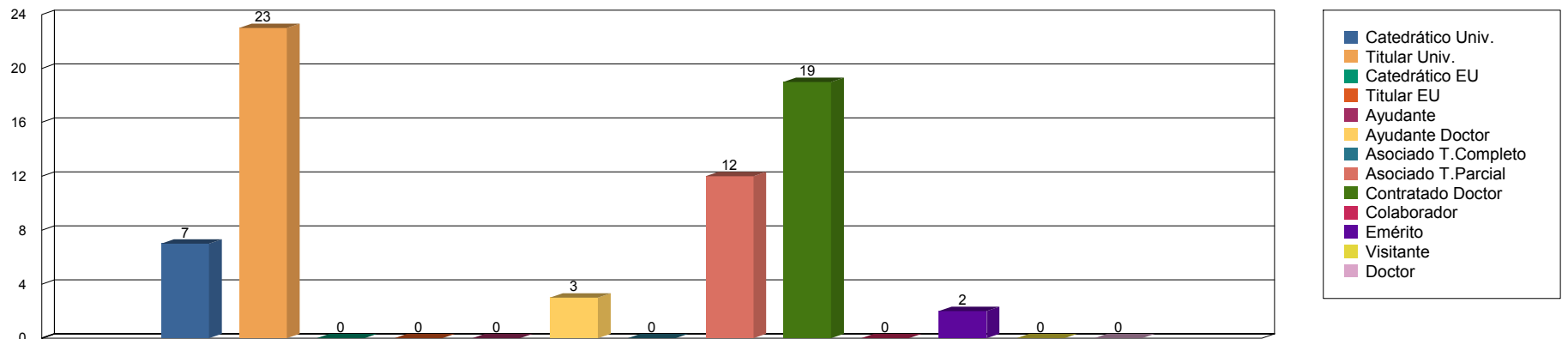
Titulación: GRADO EN PERIODISMO

Número de encuestados: 66

Media de experiencia docente universitaria (en nº de años): 18,51

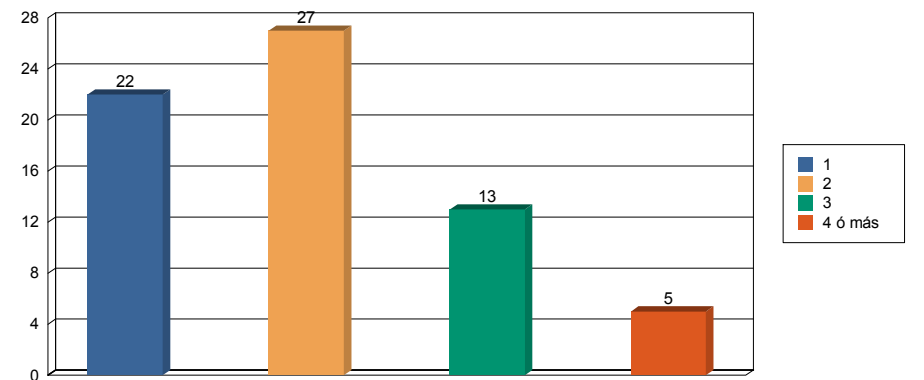
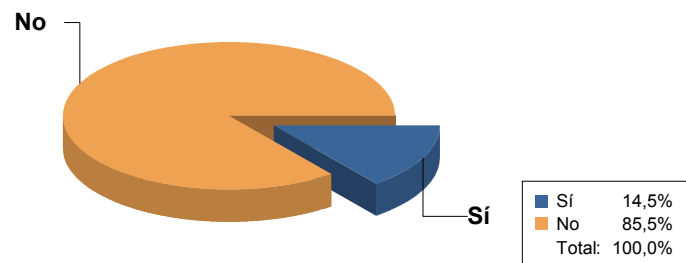
Desviación: 10,12

Categoría



Nº de titulaciones del EEES en las que imparte docencia

Interino





CUESTIONARIO SATISFACCIÓN PDI

Universidad Complutense de Madrid

Resultados del Cuestionario de la satisfacción del pdi (Curso académico 2013-2014)

Centro: Facultad de CC. de la Información

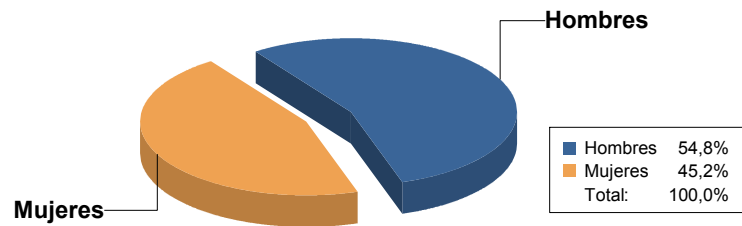
Titulación: GRADO EN PERIODISMO

Número de encuestados: 70

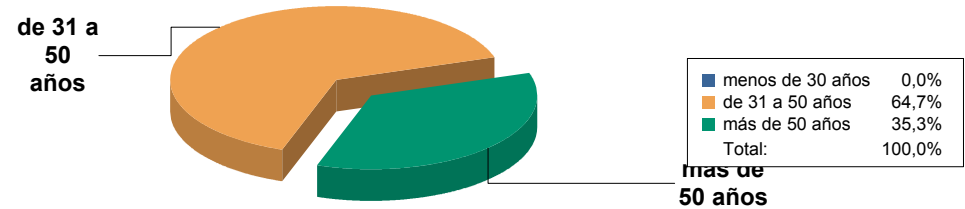
Media de experiencia docente universitaria (en nº de años): 18,51

Desviación: 10,12

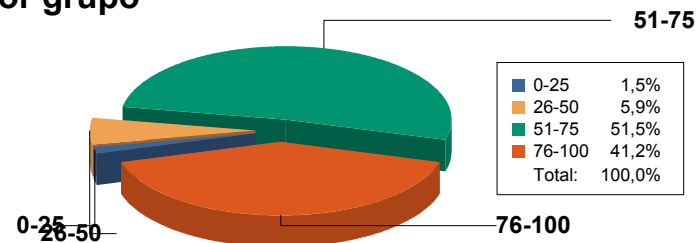
Sexo



Edad



Porcentaje de asistencia de alumnos por grupo





CUESTIONARIO SATISFACCIÓN ALUMNOS

Universidad Complutense de Madrid

Resultados del Cuestionario de la satisfacción del alumnado (Curso académico 2013-2014)

Centro: Facultad de CC. de la Información

Titulación: GRADO EN PERIODISMO

Número de alumnos encuestados: 177

Participación: 7,37%

Pregunta	Total	1 2	3 4	5 6	7 8	9 10	Ns/Nc	Desviación Típica	Media	 0 10
1. Nivel de cumplimiento del horario de las clases diarias	177	0,00% 0,00%	1,13% 1,70%	5,10% 6,78%	15,25% 28,25%	29,38% 12,40%	0,00%	1,49	7,98	
2. Nivel de cumplimiento del horario de las tutorías	176	2,30% 2,80%	4,52% 6,20%	11,90% 15,82%	19,21% 16,95%	10,73% 9,00%	0,56%	2,17	6,61	
3. Nivel de cumplimiento de los programas de las asignaturas	175	2,30% 3,40%	9,04% 8,50%	15,30% 19,21%	17,51% 11,86%	5,65% 6,20%	1,13%	2,15	5,99	
4. Nivel de cumplimiento de los plazos de notificación de calificaciones	177	7,30% 11,30%	14,69% 14,10%	15,80% 13,56%	10,17% 4,52%	6,21% 2,30%	0,00%	2,32	4,77	
5. Grado de utilidad del Campus Virtual	176	0,60% 2,30%	5,08% 9,00%	14,70% 14,69%	19,77% 12,99%	13,56% 6,80%	0,56%	2,06	6,54	
6. Grado de utilidad de las tutorías presenciales	176	3,40% 2,30%	6,21% 7,90%	16,90% 20,90%	18,64% 8,47%	9,04% 5,60%	0,56%	2,13	6,08	
7. Los contenidos de las asignaturas están organizados	175	3,40% 3,40%	6,78% 11,30%	15,80% 18,08%	19,21% 14,12%	5,08% 1,70%	1,13%	2,03	5,80	
8. Nivel de solapamiento de contenidos entre asignaturas	176	6,20% 7,90%	6,21% 10,20%	18,10% 12,99%	14,69% 13,56%	5,65% 4,00%	0,56%	2,37	5,55	
9. Formación recibida en relación con las competencias vinculadas a la Titulación	177	9,60% 7,30%	7,91% 14,10%	15,80% 14,69%	16,38% 6,21%	6,21% 1,70%	0,00%	2,33	5,09	
10. Instalaciones para impartir la docencia (aulas de clase, salas de estudio)	177	11,90% 6,80%	7,34% 11,30%	20,30% 19,77%	11,30% 7,91%	1,69% 1,70%	0,00%	2,23	4,88	



CUESTIONARIO SATISFACCIÓN ALUMNOS

Universidad Complutense de Madrid

Resultados del Cuestionario de la satisfacción del alumnado (Curso académico 2013-2014)

Centro: Facultad de CC. de la Información

Titulación: GRADO EN PERIODISMO

Número de alumnos encuestados: 177

Participación: 7,37%

Pregunta	Total	1 2	3 4	5 6	7 8	9 10	Ns/Nc	Desviación Típica	Media	 0 10
11. Metodología docente del profesorado	177	5,10% 4,50%	5,65% 14,10%	15,30% 18,64%	20,90% 12,99%	2,82% 0,00%	0,00%	1,99	5,51	
12. Información disponible en la WEB del Centro	175	2,80% 8,50%	6,78% 5,60%	17,50% 18,64%	16,95% 14,69%	5,65% 1,70%	1,13%	2,14	5,73	
13. Canales para realizar quejas y sugerencias	177	10,20% 13,60%	9,60% 13,00%	16,90% 15,82%	11,30% 6,21%	2,82% 0,60%	0,00%	2,22	4,58	
14. Servicio Biblioteca	177	1,10% 0,60%	1,13% 4,00%	9,00% 7,34%	15,25% 27,12%	19,21% 15,30%	0,00%	1,89	7,60	
15. Distribución de tareas a lo largo del curso	175	1,70% 3,40%	6,78% 10,20%	16,90% 22,60%	16,38% 14,12%	5,08% 1,70%	1,13%	1,91	5,87	
16. Instalaciones y recursos de apoyo a la docencia (laboratorios, talleres, aulas de informática, proyectores)	174	11,30% 9,60%	9,04% 17,50%	10,70% 19,77%	8,47% 7,91%	2,82% 1,10%	1,69%	2,27	4,67	
17. Utilidad de los contenidos en la Guía Docente	176	5,10% 9,00%	8,47% 9,60%	22,00% 17,51%	12,99% 8,47%	3,95% 2,30%	0,56%	2,17	5,22	
18. Criterios de evaluación de las asignaturas	176	4,50% 4,50%	5,08% 11,30%	18,10% 19,21%	18,08% 12,99%	4,52% 1,10%	0,56%	2,03	5,65	
19. Satisfacción global con la Titulación	175	4,50% 5,10%	8,47% 11,30%	10,20% 14,69%	19,21% 14,69%	9,04% 1,70%	1,13%	2,27	5,81	
20. Movilidad (Sócrates/Erasmus, Séneca, etc.)	30	2,30% 0,00%	1,13% 1,10%	2,80% 0,56%	3,95% 1,69%	0,56% 2,80%	83,05%	2,82	6,03	



CUESTIONARIO SATISFACCIÓN ALUMNOS

Universidad Complutense de Madrid

Resultados del Cuestionario de la satisfacción del alumnado (Curso académico 2013-2014)

Centro: Facultad de CC. de la Información

Titulación: GRADO EN PERIODISMO

Número de alumnos encuestados: 177

Participación: 7,37%

Pregunta	Total	1 2	3 4	5 6	7 8	9 10	Ns/Nc	Desviación Típica	Media	 0 10
21. Prácticas externas o pre-profesionales	78	4,00% 1,10%	0,56% 2,30%	2,30% 5,65%	6,78% 9,04%	3,95% 8,50%	55,93%	2,67	6,86	



CUESTIONARIO SATISFACCIÓN ALUMNOS

Universidad Complutense de Madrid

Resultados del Cuestionario de la satisfacción del alumnado (Curso académico 2013-2014)

Centro: Facultad de CC. de la Información

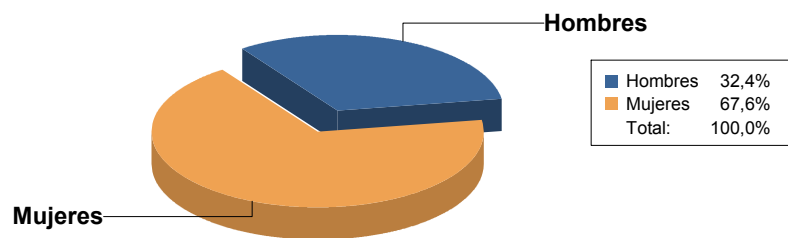
Titulación: GRADO EN PERIODISMO

Número de alumnos encuestados: 177

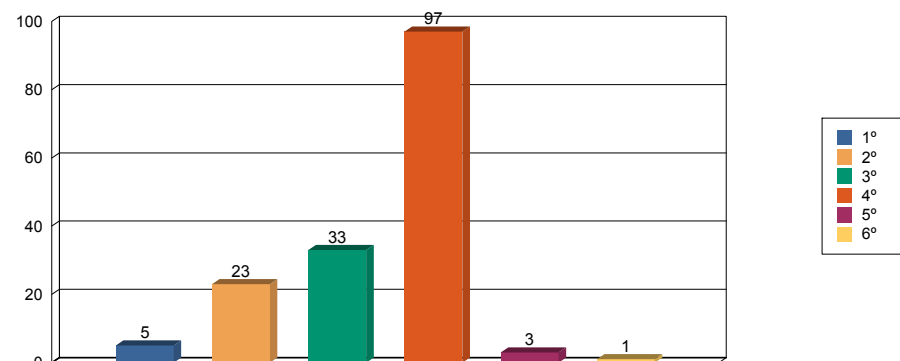
Media de edad: 21,65

Desviación: 3,33

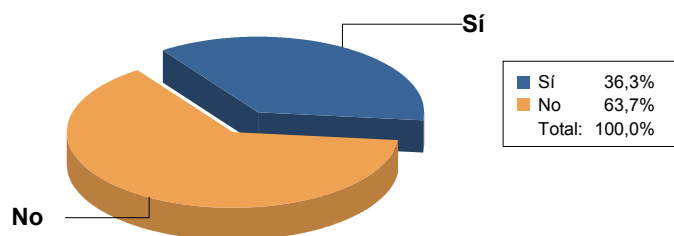
Sexo



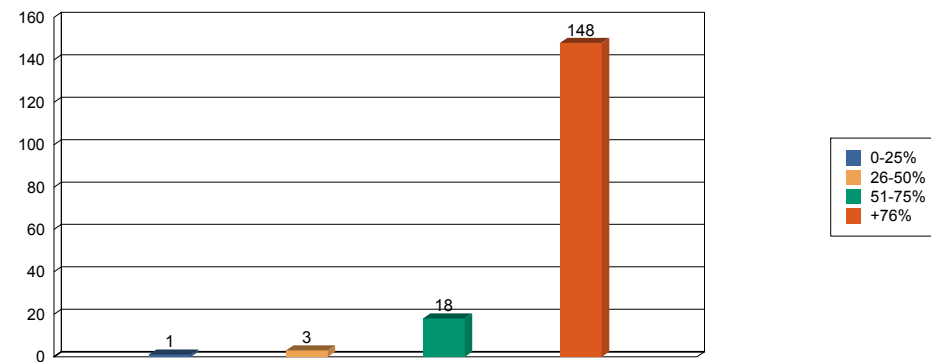
Curso matriculado más alto



¿Desarrolla algún tipo de actividad remunerada?



Porcentaje de asistencia



CUESTIONARIO SATISFACCIÓN PAS

CURSO	CENTRO	NOMBRE DE CENTRO	PREGUNTA	TOTALMENTE EN DESACUERDO	EN DESACUERDO	NI DE ACUERDO NI DESACUERDO	DE ACUERDO	TOTALMENTE DE ACUERDO	NO APLICABLE
2013-2014	157	Facultad de CC. de la Información	1. Conozco bien mis funciones y responsabilidades	1	0	1	5	8	0
2013-2014	157	Facultad de CC. de la Información	2. Mi responsable directo organiza bien mi trabajo	1	0	5	4	4	1
2013-2014	157	Facultad de CC. de la Información	3. Hay otra/s persona/s que conocen mis tareas y pueden sustituirme	2	1	4	5	3	0
2013-2014	157	Facultad de CC. de la Información	4. Las tareas que desempeño son las que corresponden a mi puesto de trabajo	1	1	2	7	4	0
2013-2014	157	Facultad de CC. de la Información	5. Estoy satisfecho/a con la actividad laboral que realizo	2	0	1	9	3	0

CUESTIONARIO SATISFACCIÓN PAS

2013-2014	157	Facultad de CC. de la Información	6. La comunicación con el resto de las unidades del Centro es satisfactoria	1	2	4	7	1	0
2013-2014	157	Facultad de CC. de la Información	7. La comunicación con el equipo decanal es satisfactoria	4	0	3	6	2	0
2013-2014	157	Facultad de CC. de la Información	8. La comunicación con los profesores es satisfactoria	0	2	5	4	4	0
2013-2014	157	Facultad de CC. de la Información	9. La comunicación con la gerencia es satisfactoria	3	0	3	6	3	0
2013-2014	157	Facultad de CC. de la Información	10. La comunicación con mis compañeros de unidad es satisfactoria	0	0	1	4	8	2
2013-2014	157	Facultad de CC. de la Información	11. La comunicación con los estudiantes es satisfactoria	0	0	2	8	4	1

CUESTIONARIO SATISFACCIÓN PAS

2013-2014	157	Facultad de CC. de la Información	12. Me siento parte de un equipo de trabajo	1	1	1	7	5	0
2013-2014	157	Facultad de CC. de la Información	13. La universidad me ofrece posibilidades de formación continua relacionadas con mi puesto de trabajo	4	3	3	5	0	0
2013-2014	157	Facultad de CC. de la Información	14. La universidad me proporciona oportunidades para desarrollar mi carrera profesional	4	5	4	2	0	0
2013-2014	157	Facultad de CC. de la Información	15. Las instalaciones de la unidad (superficie, dotación de mobiliario, equipos técnicos,...) facilitan mi trabajo y los servicios prestados a los usuarios	2	2	7	2	2	0

CUESTIONARIO SATISFACCIÓN PAS

2013-2014	157	Facultad de CC. de la Información	16. Las instalaciones donde desempeño mi trabajo son seguras	1	3	5	4	2	0
2013-2014	157	Facultad de CC. de la Información	17. En general, me siento satisfecho/a con mi trabajo en el Centro	2	0	3	7	3	0

CUESTIONARIO SATISFACCIÓN PAS

MEDIA	DESVIACION
4,26666667	1,06249183
3,71428571	1,097306535
3,4	1,254325848
3,8	1,107549848
3,73333333	1,181336343

CUESTIONARIO SATISFACCIÓN PAS

3,33333333	1,011050059
3,13333333	1,407914139
3,66666667	1,011050059
3,4	1,356465997
4,53846154	0,634323942
4,14285714	0,638876565

CUESTIONARIO SATISFACCIÓN PAS

3,93333333	1,123486636
2,6	1,2
2,26666667	0,997775303
3	1,154700538

CUESTIONARIO SATISFACCIÓN PAS

3,2	1,107549848
3,6	1,2