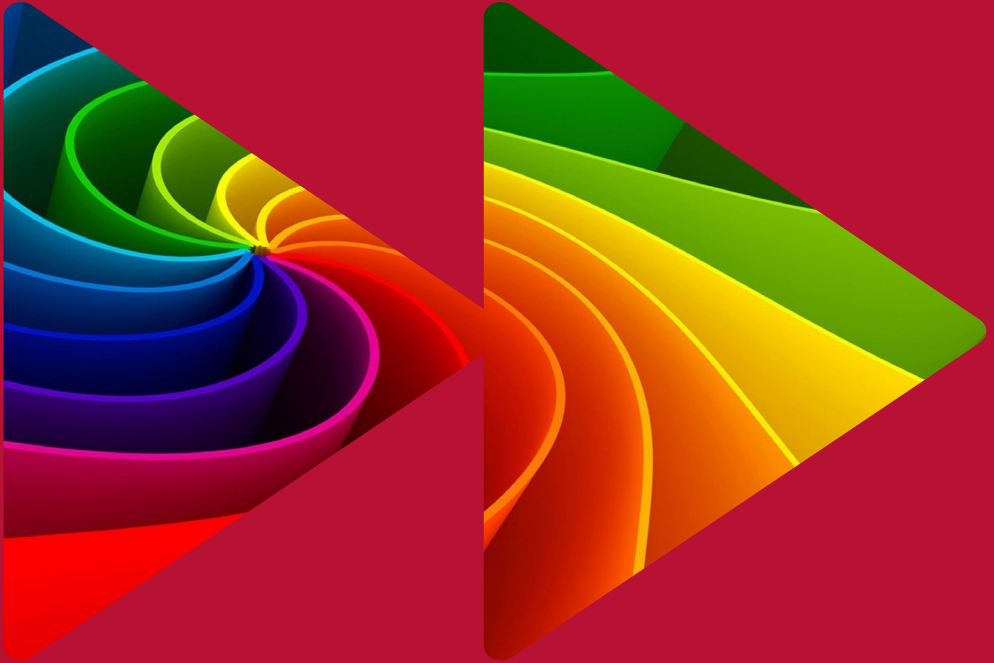




UNIVERSIDAD
COMPLUTENSE
MADRID



Máster Universitario
Facultad de Trabajo Social

ESTUDIOS LGBTIQ+

MÁSTER UNIVERSITARIO ESTUDIOS LGBTQ+

Rama de Conocimiento: **Ciencias Sociales y Jurídicas**
Centro responsable: **Facultad de Trabajo Social.**
Universidad Complutense de Madrid (UCM)

www.ucm.es/estudios/master-estudiosLGBTIQ

Orientación: **académica, profesional e investigadora**
Créditos: **60 ECTS**
Duración: **1 curso (2 semestres)**
Modalidad: **presencial**

OBJETIVOS

El Máster Universitario en Estudios LGBTQ+ tiene como objetivos principales:

- Adquirir una formación avanzada, altamente especializada e interdisciplinar que facilite una comprensión detallada y fundamentada de los aspectos teóricos, prácticos y de la metodología de trabajo en uno o más campos de los Estudios LGBTQ+.
- Desarrollar su perfil profesional y académico en Estudios LGBTQ+ que facilite la empleabilidad y la capacidad teórica e investigadora.
- Generar capacidades de predecir y controlar la evolución de situaciones complejas mediante el desarrollo de nuevas e innovadoras metodologías de trabajo adaptadas al ámbito científico/investigador, tecnológico o profesional concreto, en general multidisciplinar, en el que se desarrolle su actividad.
- Saber transmitir de un modo claro y sin ambigüedades a un público especializado o no, resultados procedentes de la investigación científica y tecnológica o del ámbito de la innovación más avanzada, así como los fundamentos más relevantes sobre los que se sustentan.
- Desarrollar la autonomía suficiente para participar en proyectos de investigación y colaboraciones científicas, tecnológicas o profesionales dentro del ámbito LGBTQ+, en contextos interdisciplinares y, en su caso, con una alta componente de transferencia del conocimiento.

DESTINATARIOS

Este Máster está dirigido en primer término a personas licenciadas o graduadas en Antropología Social y Cultural, Bellas Artes, Ciencias Políticas, Comunicación Audiovisual, Diseño, Educación, Filología, Filosofía, Geografía, Gestión y Administración Pública, Historia, Historia del Arte, Información y Documentación, Pedagogía, Periodismo, Psicología, Publicidad

y Relaciones Públicas, Relaciones Internacionales, Sociología, Trabajo Social y Humanidades y Ciencias Sociales en general.

El perfil de entrada del alumnado incluye a personas que buscan su primer empleo o una formación en investigación necesaria para la realización futura de los estudios de Doctorado. Igualmente, a funcionarios y trabajadores de las administraciones públicas y empresas que necesitan profundizar en sus conocimientos para desarrollar de forma más adecuada sus funciones.

Las personas no hispanoparlantes deberán acreditar documentalmente el conocimiento de, al menos, la lengua castellana con nivel mínimo B2 del MCER, puesto que se trata de un Máster Universitario presencial y que se impartirá enteramente en lengua española.

¿POR QUÉ ESTUDIAR ESTE MÁSTER?

Los Estudios LGBTQ+ constituyen un desarrollo contemporáneo de especial relevancia tanto en términos académicos como en términos profesionales.

Es una iniciativa pionera, ya que no existen ni en España ni en ningún país de habla hispana propuestas de titulaciones universitarias oficiales que se centren completamente en el ámbito LGBTQ+. Sin embargo, estos estudios constituyen un área de gran relevancia en las sociedades contemporáneas.

Se trata de un Máster Universitario interfacultativo con un marcado carácter multidisciplinar, lo que garantizará un profundo conocimiento de los fundamentos de los Estudios LGBTQ+ y sus aplicaciones.

La estructura del Máster está pensada no solo para iniciar al estudiante en la investigación universitaria (incluyendo su posible incorporación al Doctorado) sino también para proporcionar una formación que tiene en cuenta los diversos aspectos de la emplea-

bilidad en perspectiva LGBTIQ+. Son variados los ámbitos profesionales que podrán beneficiarse de la especialización a través de este Máster: educación, filología, trabajo social, sociología, cultura, arte y un largo etcétera.

ESTRUCTURA

El Máster Universitario en Estudios LGBTIQ+ consta de un total de 60 ECTS, estructurados en módulos y materias:

- Módulo 1 Obligatorio: 30 ECTS obligatorios
- Módulo 2 Optativo: 15 ECTS optativos
- Módulo 3 de Trabajo Fin de Máster: 10 ECTS obligatorios
- Módulo 4 de Prácticas Externas: 5 ECTS obligatorios

PLAN DE ESTUDIOS

TIPO DE ASIGNATURA	ECTS
Obligatorias	30
Optativas	15
Prácticas Externas	5
Trabajo Fin de Máster	6
TOTAL	60

ASIGNATURAS OBLIGATORIAS	ECTS	SEMESTRE
Módulo de Conocimientos Avanzados en Estudios LGBTIQ+		
Materia de Historia y Teorías de los Estudios LGBTIQ+		
Fundamentos Teóricos de los Estudios LGBTIQ+	5	1º
Historia y Movimientos Sociales LGBTIQ+	5	1º
Seminario de Temas Actuales en Estudios LGBTIQ+	3	1º
Materia de Construcción Social, Cultural y Educativa de los Estudios LGBTIQ+		
Construcción Cultural de las Diversidades Sexogenéricas y Familiares	5	1º
Diversidades Sexogenéricas en Ámbito Educativo	3	1º
Estudios Trans	3	1º
Imaginario LGBTIQ+ en las Industrias Culturales y Creativas	3	1º
Metodologías de Investigación en Estudios LGBTIQ+	3	1º

ASIGNATURAS OPTATIVAS	ECTS	SEMESTRE
Módulo de Formación Especializada en Estudios LGBTIQ+		
Materia de Desarrollo Profesional e Investigación LGBTIQ+		
Acompañamiento Psicosocial en la Diversidad Sexual e Identidad de Género	3	2º
Interseccionalidad y Disidencias Sexogenéricas	3	2º
Intervención Social y Diversidad Sexogenérica	3	2º
Pedagogías Queer	3	2º
Materia de Especialización en Aspectos Culturales LGBTIQ+		
Artes Escénicas y Diversidad Sexual	3	2º
Literatura Española y Latinoamericana LGBTIQ+	3	2º
Panorámica de la Cultura Audiovisual Española y Latinoamericana LGBTIQ+	3	2º
Perspectivas LGBTIQ+ en las Prácticas Artísticas Contemporáneas	3	2º
Seminario de Textos de Estudios LGBTIQ+ y Teoría Queer	3	2º

PRÁCTICAS EXTERNAS	ECTS	SEMESTRE
Prácticas Externas	5	2º

TRABAJO FIN DE MÁSTER	ECTS	SEMESTRE
Trabajo Fin de Máster	10	2º



UNIVERSIDAD
COMPLUTENSE
MADRID



una-europa.eu

Másteres UCM



Facultad de Trabajo Social

Campus de Somosaguas
trabajosocial.ucm.es

Para más información: www.ucm.es/estudios/master-estudiosLGBTIQ

Enero 2022. El contenido de este díptico está sujeto a posibles modificaciones

www.ucm.es

